

Sharkoon



小暴風

S1000

MICRO ATX PC CASE



S1000 WINDOW

壓克力側板

機殼前板:

1 個 120 mm 風扇 (內建) 或水冷排 (選購)

機殼後板:

1 個 120 mm LED 風扇 (內建)

機殼上板:

3 個 120 mm 或 2 個 140 mm 風扇 (選購)



S1000

金屬側板

機殼前板:

1 個 120 mm 風扇 (內建) 或水冷排 (選購)

機殼後板:

1 個 120 mm 風扇 (內建)

機殼側板:

1 個 120 mm 風扇 (選購)

精巧設計



電源隔離罩

S1000 設計精巧且是第一款使用電源隔離罩的 micro-ATX 機殼，電源供應器和硬碟可以安裝在底部電源隔離罩內，不會影響其外觀



多變化的安裝空間選項



2 個 2.5 吋硬碟/SSD 托盤

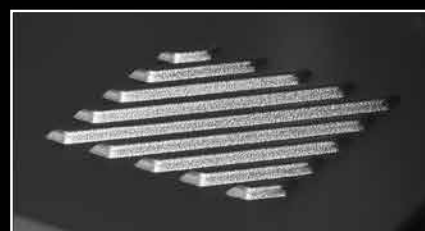


實用的理線孔

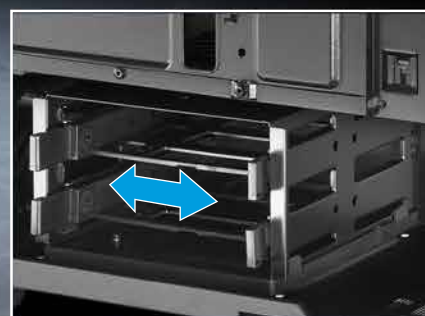


系統化的配置

電源供應器和最多兩個 3.5 吋或 2.5 吋硬碟
可分別安裝於機殼底部的電源隔離罩中，
不會影響外觀



磁碟散熱最佳化進氣口



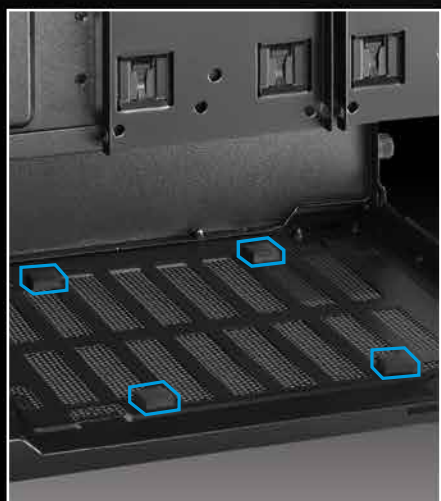
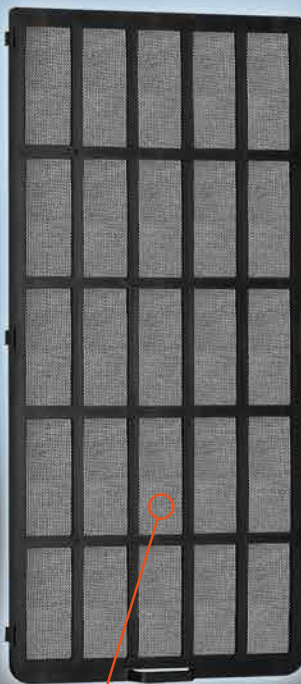
可以自由調整硬碟架的位置

精巧的解決方案

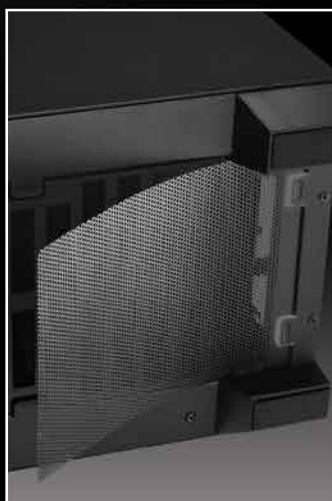
無線材式快拆面板



可拆卸式防塵濾網



電源供應器減震裝置



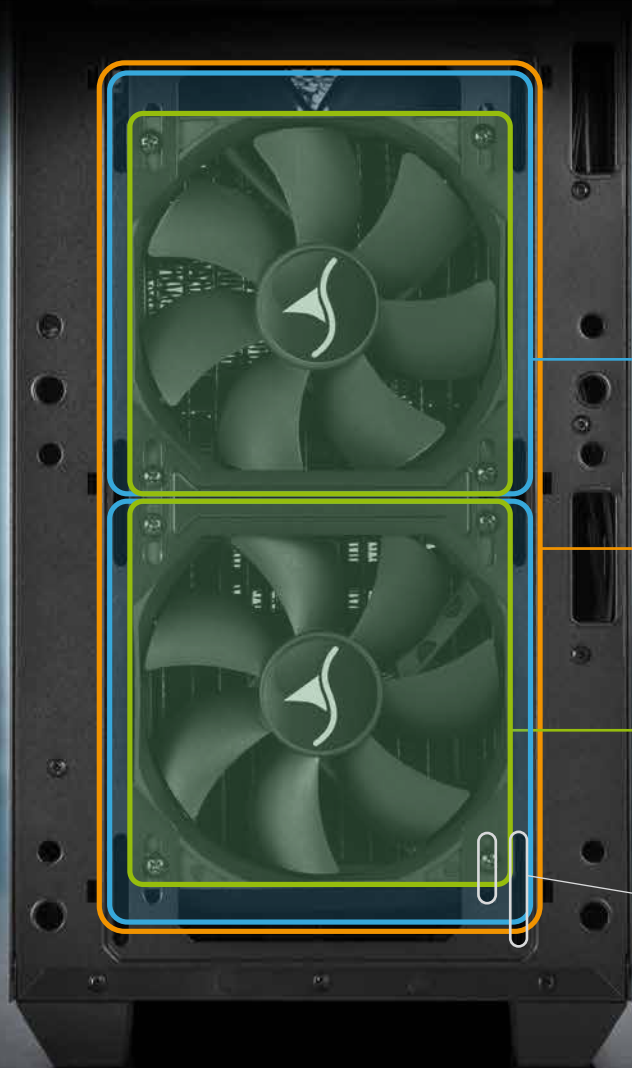
機殼底板可拆卸式防塵濾網



機殼上板磁吸式防塵濾網 (S1000 Window)

靈活多變的風扇配置

機殼前板



2 個 140 mm 風扇
(選購)

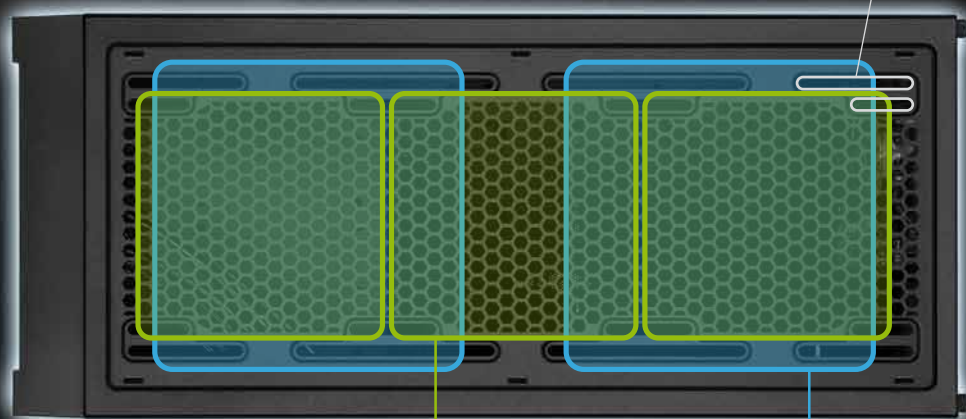
280 mm 水冷裝置
(選購)

2 個 120 mm 風扇
(已內建一個)



橢圓形螺絲孔
將風扇或水冷排完美的定位

機殼上板 (S1000 Window)



3 個 120 mm 風扇
(選購)

2 個 140 mm 風扇
(選購)

S1000

S1000 WINDOW

基本資訊:

■ 機箱型式:	Micro-ATX	Micro-ATX
■ 介面卡擴充槽:	4	4
■ 內部烤漆:	✓	✓
■ 免工具快拆設計:	✓	✓
■ 隱藏式線材理線孔設計:	✓	✓
■ 機殼側板:	金屬	壓克力
■ 顏色式樣:	黑	黑
■ 重量:	5.5 kg	4.8 kg
■ 尺寸(長 x 寬 x 高):	45.3 x 19.5 x 40.2 cm	45.3 x 19.5 x 40.2 cm

I/O:

■ USB 3.0 (前置):	2	2
■ Audio (前置):	✓	✓

磁碟擴充槽:

■ 5.25" 或 3.5" 外接裝置:	1	1
■ 5.25" 轉 3.5" 開孔檔板:	1	1
■ 3.5" 或 2.5":	2	2
■ 2.5":	2	2

風扇配置:

■ 機殼前板:	1 個 120 mm 風扇 (內建) 或水冷排 (選購)	1 個 120 mm 風扇 (內建) 或水冷排 (選購)
■ 機殼側板:	1 個 120 mm 風扇 (選購)	-
■ 機殼後板:	1 個 120 mm 風扇 (內建)	1 個 120 mm LED 風扇 (內建)
■ 機殼上板:	-	3 個 120 mm 或 2 個 140 mm 風扇 (選購)

裝置相容性:

■ 主機板:	Mini-ITX, Micro-ATX	Mini-ITX, Micro-ATX
■ 支援顯示卡最大長度:	40 cm	40 cm
■ 支援 CPU 散熱器最大高度:	15.5 cm	15.0 cm
■ 支援電源最大長度:	24.0 cm	24.0 cm
■ 支援水冷排含風扇最大高度 (前置):	5.9 cm	5.9 cm

S1000

S1000 Window



運輸用包裝

裝箱數量: 1
 尺寸(長 x 寬 x 高): 512 x 260 x 443 mm
 重量: S1000: 6.33 kg / S1000 Window: 5.64 kg
 海關稅則號碼: 84733080
 原產地: 中國